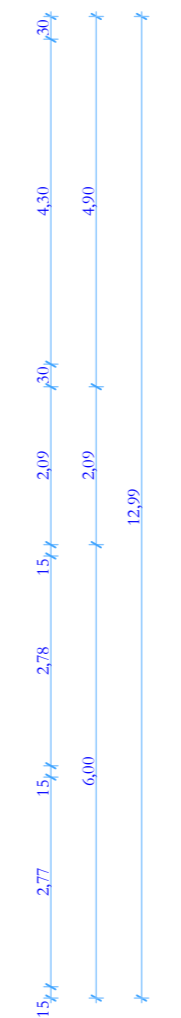
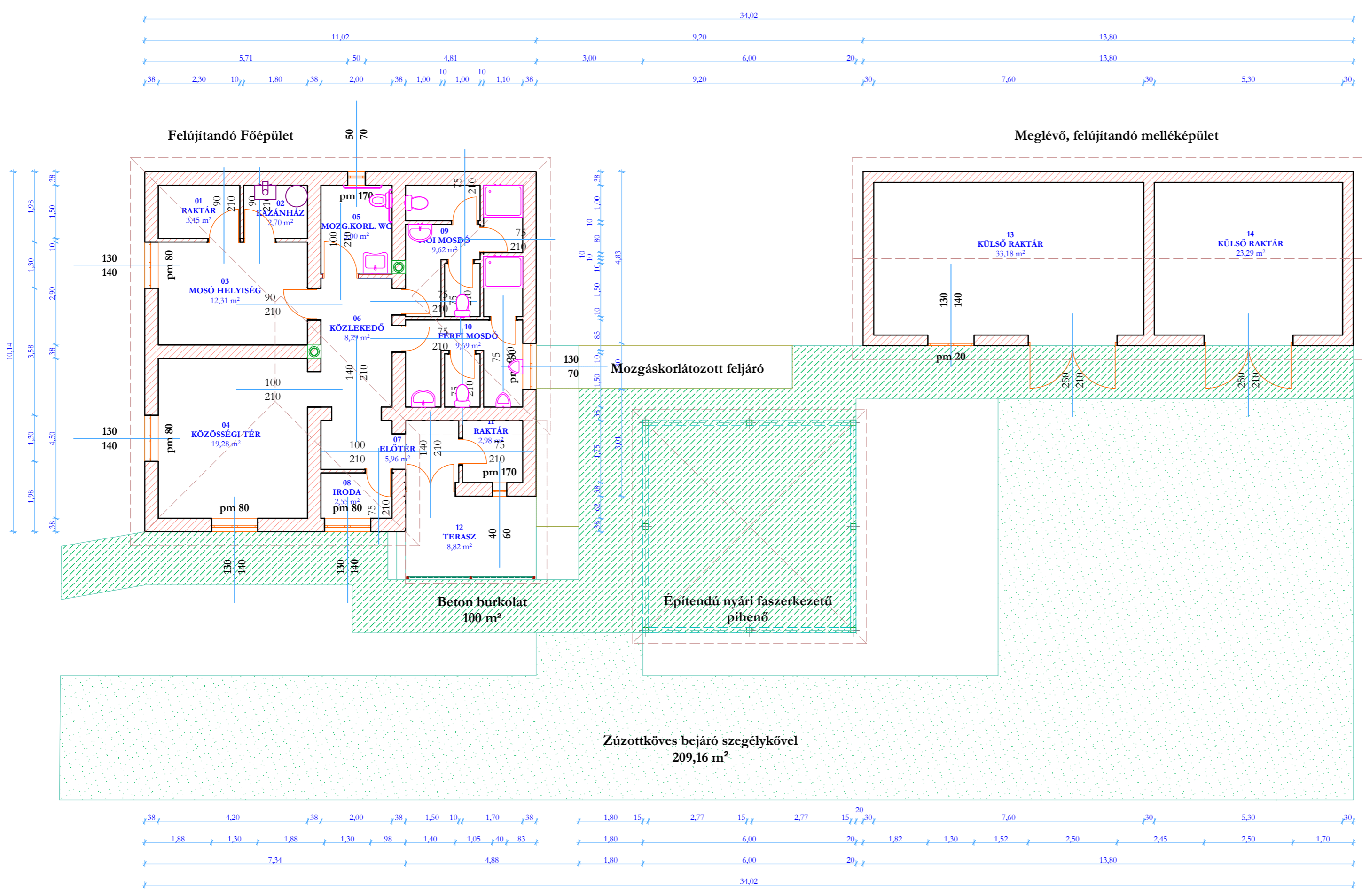


Megjegyzés:
A pontos méretek a helyszínen ellenőrizendők.



Helyiségkimutatás		
Helyiség szám	Helyiség megnevezés	Helyiség terület
01.	Raktár	3,45 m ²
02.	Kazánház	2,70 m ²
03.	Mosó helyiség	12,31 m ²
04.	Közösségi tér	19,28 m ²
05.	Mozgáskorlátozott mosdó	5,00 m ²
06.	Közlekedő	8,29 m ²
07.	Előtér	5,96 m ²
08.	Iroda	2,55 m ²
09.	Női mosdó	9,62 m ²
10.	Férfi mosdó	9,69 m ²
11.	Raktár	4,64 m ²
Főépület nettó alapterület		83,49 m²
12.	Terasz	8,82 m ²
Főépület bruttó alapterület		111,74 m²
13.	Külső raktár	33,18 m ²
14.	Külső raktár	23,29 m ²
Melléképület nettó alapterület		56,47 m²
Melléképület bruttó alapterület		67,62 m²
Teljes nettó alapterület		139,96 m²
Teljes bruttó alapterület		179,36 m²

Projekt megnevezés:
Közfürdő kialakítás

Tervfajta:
Nem építési engedélyköteles terv

Tervezési helyszín:
**5235 Tiszabura
Kossuth Lajos út 26.
Hrsz: 489.**

Megrendelő:
**Magyar Máltai Szeretetszolgálat Egyesület
1125 Budapest, Szarvas Gábor út 58-60.**

Tervező:
**Tekse András
Építésmérnök
É 16-0082**

Rajzolta:
Szatlóczi Attila

Dátum:
2017. november

Tervlap neve:
Tervezett alaprajz

Tervszám:
E-01

Lépték:
M = 1 : 100 (A2)

Jelen dokumentáció a tervező szellemi terméke,
melyet szerzői jog véd.