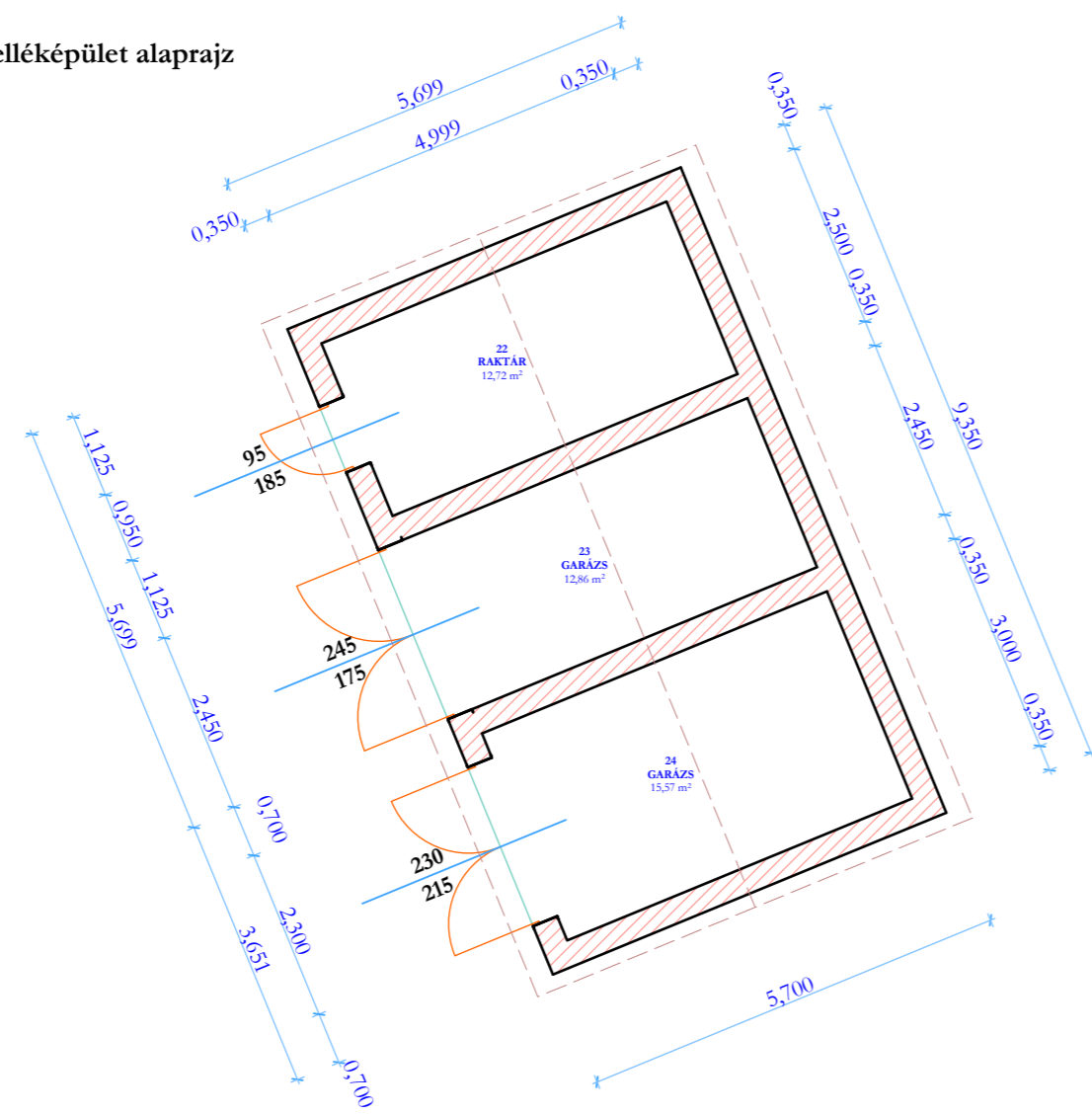
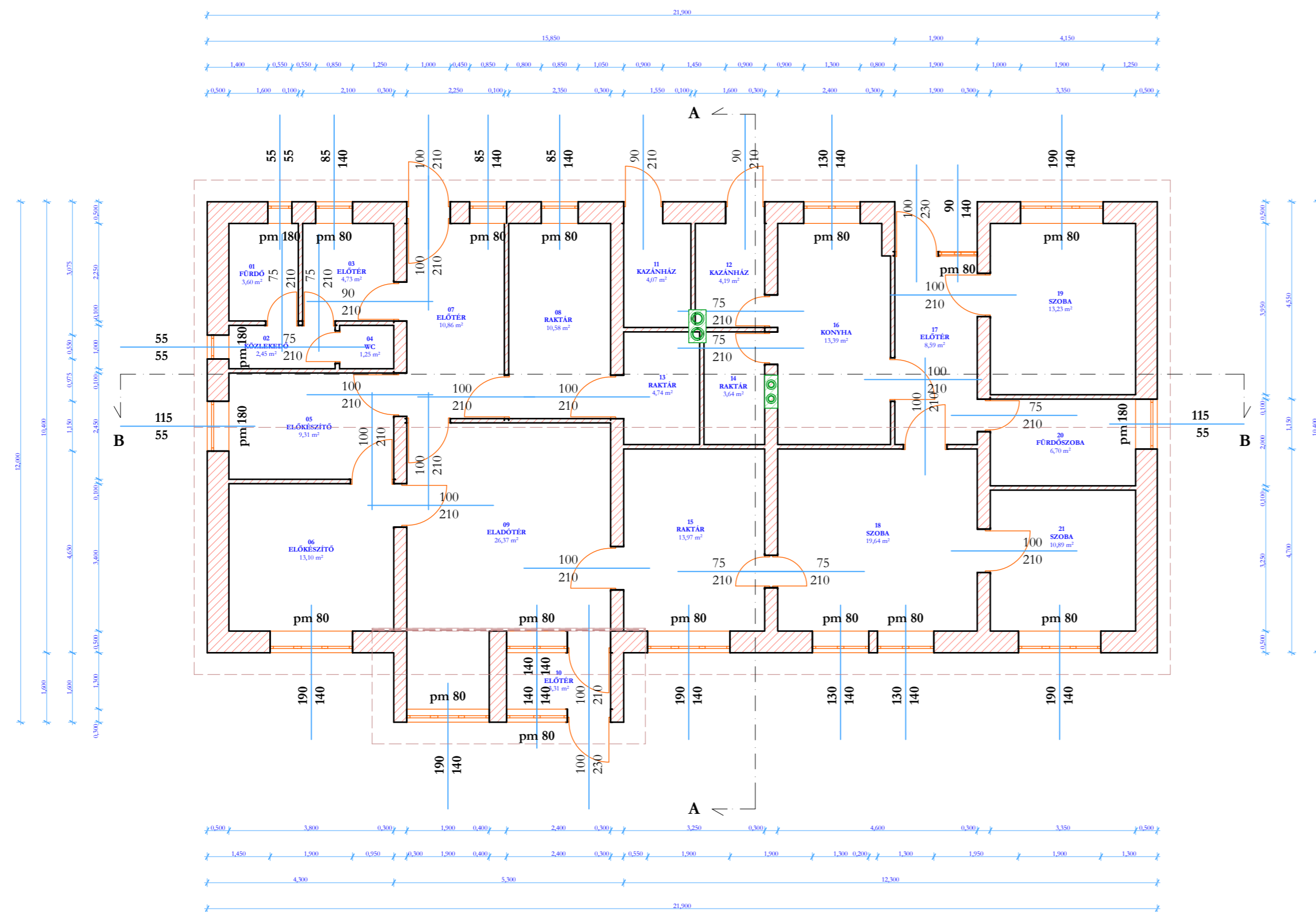


Melléképület alaprajz



Főépület alaprajz



Helyiségkimutatás		
Helyiség szám	Helyiség megnevezés	Helyiség terület
01.	Fürdő	3,6 m ²
02.	Közlekedő	2,45 m ²
03.	Előtér	4,73 m ²
04.	WC	1,25 m ²
05.	Előkészítő	9,31 m ²
06.	Előkészítő	13,1 m ²
07.	Előtér	10,86 m ²
08.	Raktár	10,58 m ²
09.	Eladótér	26,37 m ²
10.	Előtér	3,31 m ²
11.	Kazánház	4,07 m ²
12.	Kazánház	4,19 m ²
13.	Raktár	4,74 m ²
14.	Raktár	3,64 m ²
15.	Raktár	13,97 m ²
16.	Konyha	13,39 m ²
17.	Előtér	8,59 m ²
18.	Szoba	19,64 m ²
19.	Szoba	13,23 m ²
20.	Fürdőszoba	6,7 m ²
21.	Szoba	10,89 m ²
Főépület nettó alapterület		188,61 m²
Főépület bruttó alapterület		236,24 m²
22.	Külső raktár	12,72 m ²
23.	Garázs	12,86 m ³
24.	Garázs	15,57 m ⁴
Teljes nettó alapterület		229,76 m²
Teljes bruttó alapterület		289,54 m²

Megjegyzés:

Tervező:

Varroda kialakítás

Tervfajta:

Nem építési engedélyköteles terv

Tervezési helyszín:

5235 Tiszabura
Széchenyi út 4.
Hrsz: 310.

Megrendelő:

Magyar Máltai Szeretetszolgálat Egyesület
1125 Budapest, Szarvas Gábor út 58-60.

Tervező:

Tekse András
Építészmérnök
É 16-0082

Rajzolta:

Szatlóczi Attila

Dátum:

2017. október

Tervlap neve:

Állapotrögzítő alaprajz

Tervszám:

F-01

Lépték:

M = 1 : 100 (A2)

Jelen dokumentáció a tervező szellemi terméke,
melyet szerzői jog véd.